

IZOLOVANÝ ODPOROVÝ TEPLMĚR KABELOVÝ S PRUŽINOU



Izolované kabelové teploměry s pružinou se používají pro měření ložisek strojů, které by mohli být poškozeny parazitními proudy, a všude tam, kde je potřeba zajistit stálý přítlak konce stonku na měřené místo nebo tam, kde se mohou vyskytnout malé vibrace. Kovové části jsou vyrobeny z nerezové oceli DIN 1.4301. Použitá pružina je nerezová nebo niklovaná.

Jedná se o izolované provedení, zde je stonk vodivě oddělen od připojovací matice. Délku přívodů i mechanické provedení rádi přizpůsobíme požadavkům zákazníka.

PT31PRI Kabelové provedení průměr 6mm, vhodný do domků ložisek strojů - izolovaný.
Použité ze šroubení: G1/2; M20x1,5 jiné na poptávku.

Ponor „Y“ dle požadavku zákazníka.

Ponor Y = hloubka otvoru + 10mm ! Stlačení pružiny je možné až 20mm.

Technické parametry: Základní provedení: 6x100mm G1/2 Pt100/B s kabelem 4w 1m max. 200°C
Rozsah teplot: -30...+80°C s kabelem PVC (τ=cca 10sec)
-60...+200°C s kabelem MCBE-AFEP (τ=cca 10sec)
-40...+200°C s kabelem teflonovými (τ=cca 10sec)
Elektrická pevnost: 500V, izolační odpor min. 20MΩ (obvod proti kov. plášti)

Použitá snímací čidla :

Pt100/A,B	PT1000/A,B
Ni1000/5000	Ni1000/6180
NTC	KTY ...
PTC	SMT 160-30-92
DALAS..	a jiné

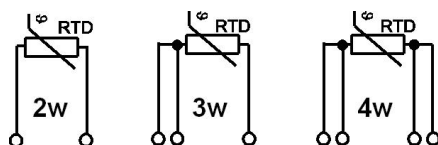
Teploměry je možné osadit i dvojici čidel do jednoho stonku.

Typové zkoušky: Základní typová zkouška dle ČSN EN 60770-1 ed.2

Nejčastěji používané kabely :

- 2w kabel 80°C má izolaci 2 vodičů 0,34mm² PVC, z vnějšku je PVC, zvýšená odolnost proti olejům (vnější 4,8mm)
- 4w kabel 80°C má izolaci 4 vodičů 0,25mm² PVC, z vnějšku je PVC, zvýšená odolnost proti olejům (vnější Ø4,8mm)
- 4w kabel 200°C má izolaci 4 vodičů 0,09mm² z teflonu, bez kovové opředení a z vnějšku teflon (vnější Ø2,5mm)
- 2w kabel 200°C má izolaci 2 vodičů 0,22mm² z teflonu, kovové opředení a z vnějšku je teflon (vnější Ø3,8mm)
- 4w kabel 200°C má izolaci 4 vodičů 0,22mm² z teflonu, kovové opředení a z vnějšku je teflon (vnější Ø3,5mm)
- 2w kabel 200°C má izolaci 2 vodičů 0,22mm² z teflonu, bez kovové opředení a z vnějšku je silikon (vnější Ø3,6mm)
- 2w kabel 200°C má izolaci 2 vodičů 0,15mm² z teflonu, následuje kovové opředení a z vnějšku je silikon (vnější Ø3mm)
- 3w kabel 200°C má izolaci 3 vodičů 0,15mm² z teflonu, následuje kovové opředení a z vnějšku je silikon (vnější Ø3,1mm)
- 3w kabel 200°C má izolaci 3 vodičů 0,22mm² z teflonu, následuje kovové opředení a z vnějšku je silikon (vnější Ø4,5mm)
- 4w kabel 200°C má izolaci 4 vodičů 0,22mm² z teflonu, následuje kovové opředení a z vnějšku je silikon (vnější Ø4,5mm)
- 6w kabel 200°C má izolaci 6 vodičů 0,22mm² z teflonu, následuje kovové opředení a z vnějšku je silikon (vnější Ø5,2mm)

Základní elektrické připojení :



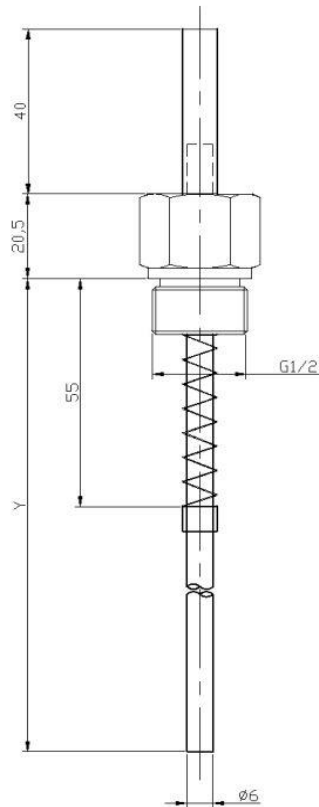
Připojení vodičů:

Provedení s jedním čidlem, čtyřvodičové 80°C:
Provedení s jedním čidlem, čtyřvodičové 200°C/350°C:
Provedení s jedním čidlem, třívodičové 200°C/350°C:
Provedení se dvěma čidly 80°C:
Provedení se dvěma čidly 200°C/350°C:

bílá + žlutá, hnědá + zelená
černá + bílá, rudá + modrá (nebo rudá + rudá, bílá + bílá)
bílá, rudá + modrá
bílá + žlutá - čidlo "A", hnědá + zelená - čidlo "B"
černá, bílá - čidlo "A", rudá, modrá - čidlo "B"
(nebo 2 x rudá - čidlo "A", 2 x bílá - čidlo "B")
rudá + modrá - bílá - čidlo "A", černá + hnědá - žlutá - čidlo "B"
dva vodiče různé barvy

Konce vodičů jsou odizolované a pocínované.

Rozměry teploměru:



Ponor Y = hloubka otvoru + 10mm ! Stlačení pružiny je možné až 20mm.

V objednávce je nutno uvést:

- typ teploměru
- přesnost čidla Pt100 A, B nebo jiné spec. požadavky (dvojité čidlo, jiný typ čidla - např. Pt1000, Ni1000, KTY, PTC) (není-li uvedeno, bude osazeno Pt100/B)
- délka stonku
- délka kabelu
- šroubení
- délku pružiny, bude-li jiná než standardní
- předpokládaná maximální měřená teplota (určuje typ kabelu)
- počet kusů

Příklady objednávek:

Nejčastěji objednávaná provedení: PT31PRI 6x180 G1/2 Pt100/A 4w Tf. 5m 200°C	3ks
PT31PRI 6x100 M20x1,5 Pt100/B 4w 3m 80°C	1ks
PT31PRI 6x200 G1/2 Pt100/B 2w 4m 200°C	2ks

K teploměrům je možné objednat kalibrační protokol.



Likvidaci po ukončení životnosti provést odděleným sběrem.
Rawet s.r.o. je členem sdružení RETELA www.retela.cz