

Čapkova 22
678 01 Blansko
tel.: +420 516 416942, 419995
fax: +420 516 416963

ODPOROVÉ TEPLoměRY S HLAVICÍ

Provedení:

- určeno pro kontaktní měření teploty
- pro montáž do potrubí nebo do stěny nádoby
- určeno pro montáž do potrubí nebo stěny nádoby
- provedení s dvou vodičovým programovatelným převodníkem 4-20mA

PM55 (PMP55)



Odporový teploměr bez převodníku:

Stoněk s čidlem je vyroben z nerezové třídy 17248. V kovové hlavici s krytím IP56 je osazena přípojovací svorkovnice. Celkovou délku stonku **X** a ponor **Y**, stejně tak i montážní šroubení zadává zákazník. Teploměr bez převodníku může být osazen čidlem ve dvou, tří nebo čtyřvodičové zapojení viz. tabulka níže. Je možné osadit i dvojici čidel do jednoho stonku.

- PM55H** - 6mm, rozsah -25...+400°C pro plyny a kapaliny (t=cca 7sec) holý bez šroubení
- PM55** - 6mm, rozsah -25...+400°C pro plyny a kapaliny (t=cca 7sec) pevně navařeno šroubení
- PM55J** - 6mm, rozsah -25...+400°C pro plyny a kapaliny (t=cca 7sec) s jímkou

Odporový teploměr s převodníkem 4-20mA :

Teploměr osazen převodníkem s výstupem 4...20mA - PMA300. Měřicí rozsah převodníku lze vyrobit libovolný, min. rozpětí je 10°C. Teploměr s převodníkem může být osazen čidlem Pt100/B; Pt100/A; Pt1000; Ni1000.....

- PMP55H** - 6mm, rozsah -25...+400°C pro plyny a kapaliny (t=cca 7sec) holý bez šroubení
- PMP55** - 6mm, rozsah -25...+400°C pro plyny a kapaliny (t=cca 7sec) pevně navařeno šroubení
- PMP55J** - 6mm, rozsah -25...+400°C pro plyny a kapaliny (t=cca 7sec) s jímkou

Technické parametry:	Teplotní čidlo:	Pt100/"B" nebo "A" dle ČSN IEC 751, nebo dle požadavku zákazníka
	Okolní teplota:	-25...+100°C
	Přetlak kapaliny:	max. 15 MPa
	Elektrická pevnost:	500V, izolační odpor min. 20MW (obvod proti kov. plášti)
Teploměr s převodníkem:	Teplotní čidlo:	Pt100/"B" nebo "A" dle ČSN IEC 751, nebo jiné, dle požadavku zákazníka
	Měřicí rozsah:	libovolný v povoleném rozsahu, min. rozpětí 10°C
	Přesnost:	±0,3% z rozsahu
	Výstupní signál:	4...20mA linearizovaný
	Napájení:	8...30V DC po výstupním signálu 4-20mA
	Okolní teplota:	-25...+80°C

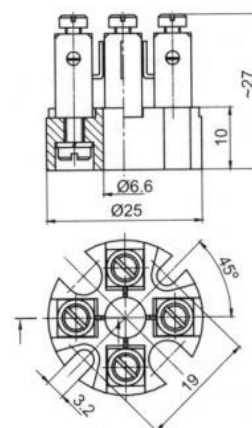
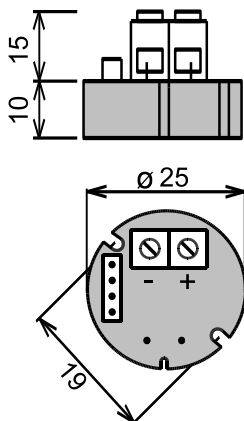
Typové zkoušky:

Základní typová zkouška: dle ČSN EN 60770-1 ed.2
EMC: dle ČSN EN 61326-1
Bezpečnost: posouzena dle ČSN EN 61010-1

Připojení svorek:

+, - : výstupní proudová smyčka 4-20mA

svorkovnice pro dvou , tří nebo čtyřvodičové zapojení



Typové zkoušky:

Základní typová zkouška: dle ČSN EN 60770-1 ed.2
EMC: dle ČSN EN 61326-1
Bezpečnost: posouzena dle ČSN EN 61010-1

V objednávce je nutné uvést:

Pro provedení bez převodníku:

- typ čidla, nebo jiné spec. požadavky (čtyřvodičové zapojení, dvojité čidlo...)
- předpokládanou max. měřenou teplotu
- celkovou délku stonku (X) a ponor (Y) s ohledem na tabulku níže
- montážní šroubení - M20x1,5, G1/2....aj.
- počet kusů

Pro provedení s převodníkem:

- typ čidla, nebo jiné spec. požadavky
- typ převodníku
- měřicí rozsah teploměru[°C]
- celkovou délku stonku (X) a ponor (Y) s ohledem na tabulku níže
- montážní šroubení - M20x1,5, G1/2....aj.
- počet kusů

Tabulka doporučeného odstupu hlavice od držáku:

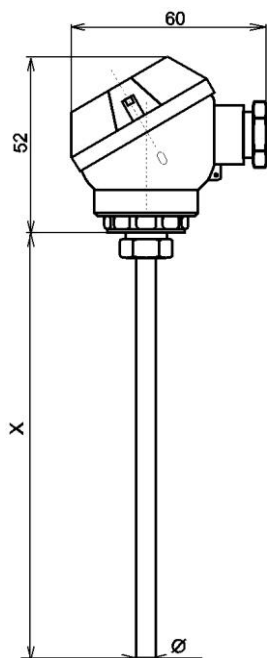
do 100°C..... min.
125°C..... 50mm
150°C..... 80mm
200°C.....100mm
300°C.....120mm
400°C.....160mm

Tabulka doporučeného odstupu hlavice od držáku:

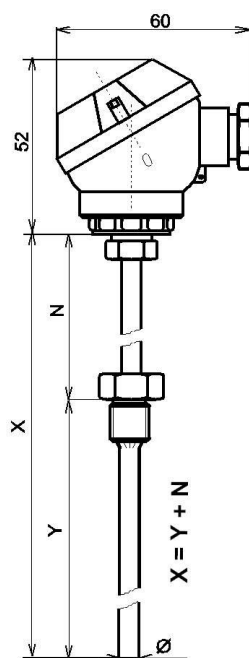
do 80°C..... min.
100°C..... 50mm
125°C..... 80mm
150°C.....100mm
200°C.....120mm
300°C.....140mm
400°C.....180mm

Připojení svorek:

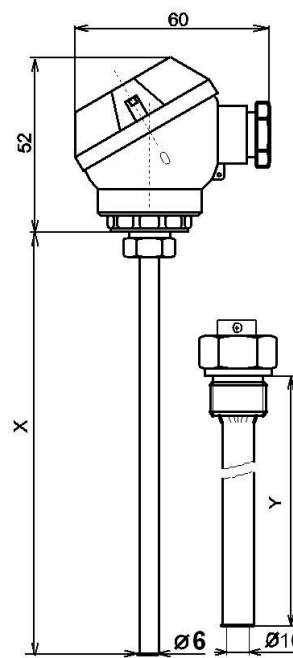
Zapojení převodníků a svorek v hlavici teploměru na našich www.stránkách. Do svorek lze připojit vodiče s průřezem max. 2,5mm².



PM55H
PMP55H



PM55
PMP55



PM55J
PMP55J

Poznámky:

.....

.....

.....

.....

.....

.....

.....

.....

.....

.....



Likvidaci po ukončení životnosti provést odděleným sběrem.
Rawet s.r.o. je členem sdružení RETELA www.retela.cz

Rawet s.r.o.
Čapkova 22
Blansko
678 01

IČO: 47901411
DIČ: CZ47901411
ČSOB Blansko
č. ú. 106093786/0300

tel.: 516 419995, 516 416942
fax: 516 416963
E-mail: rawet@rawet.cz
Internet: www.rawet.cz