

PT55, PTP55

Čapkova 22
678 01 Blansko
tel.: +420 516 416942, 419995
fax: +420 516 416963

ODPOROVÉ TEPLoměRY S HLAVICÍ

Provedení:

PT55 (PTP55)



- určeno pro montáž do potrubí nebo do stěny nádoby
- provedení s dvou (tří) vodičovým programovatelným převodníkem 4-20mA

Odporový teploměr bez převodníku:

Stonek s čidlem je vyroben z nerezí třídy 17248. V kovové hlavici s krytím IP56 je osazena přípojovací svorkovnice. Celkovou délku stonku **X** a ponor **Y** volí zákazník, základní přípojovací šroubení je M12x1,5. Po dohodě je možné i jiné šroubení - např. M12x1,75, G1/2, M20x1,5... Teploměr bez převodníku může být osazen čidlem Pt100/A nebo B, Pt1000, Ni1000, c KTY, PTC, termočláanky atd. ve dvou, tří nebo čtyřvodičovém zapojení. Je možné osadit i dvojici čidel do jednoho stonku.

PT55 - pro kapaliny, Ø8mm, -25...+120°C (τ =cca 10sec) nebo -25...+400°C (τ =cca 25sec)

Technické parametry: Teplotní čidlo: Pt100/"B" nebo "A" dle ČSN IEC 751, nebo jiné, dle požadavku zákazníka
Okolní teplota: -25...+100°C
Elektrická pevnost: 500V, izolační odpor min. 20M Ω (obvod proti kov. plášti)

Odporový teploměr s převodníkem 4-20mA :

Stonek s čidlem je vyroben z nerezí třídy 17248. V kovové hlavici s krytím IP56 je osazen převodník PP200 s výstupem 4...20mA. Celkovou délku stonku **X** a ponor **Y** volí zákazník, základní přípojovací šroubení je M12x1,5. Po dohodě je možné i jiné šroubení - např. M12x1,75, G1/2, M20x1,5... Měřicí rozsah převodníku lze vyrobit libovolný, min. rozpětí je 10°C. Teploměr s převodníkem může být osazen čidlem Pt100/A nebo B, Pt1000, Ni1000 atd. ve dvou (tří) vodičovém zapojení.

PTP55 - pro kapaliny, Ø8mm, -25...+120°C (τ =cca 10sec) nebo -25...+400°C (τ =cca 25sec)

Technické parametry: Teplotní čidlo: Pt100/"B" nebo "A" dle ČSN IEC 751, nebo jiné, dle požadavku zákazníka
Měřicí rozsah: libovolný v povoleném rozsahu, min. rozpětí 10°C
Přesnost: $\pm 0,3\%$ z rozsahu
Výstupní signál: 4...20mA linearizovaný
Napájení: dle typu převodníku – po výstupním signálu
Okolní teplota: -25...+80°C
Přetlak kapaliny: max. 15 Mpa
Elektrická pevnost: 500V, izolační odpor min. 20M Ω (obvod proti kov. plášti)

Parametry jednotlivých převodníků PP200, PP300, PPL100, které jsou určeny pro tento teploměr naleznete na našich www.stránkách.

PT55H nebo **PTP55H** jsou v provedení **bez montážního šroubení**. Zde se volí jen délku stonku **X**.

Typové zkoušky:

Základní typová zkouška: dle ČSN IEC 751

EMC: dle ČSN EN 61326-1

Bezpečnost: posouzena dle ČSN EN 61010-1

V objednávce je nutné uvést:

Pro provedení bez převodníku:

- typ čidla, nebo jiné spec. požadavky (čtyřvodičové zapojení, dvojitě čidlo...)
- předpokládanou max. měřenou teplotu
- celkovou délku stonku (X) a ponor (Y) s ohledem na tabulku níže
- montážní šroubení - M12x1,5, G1/2....aj.
- počet kusů

Tabulka doporučeného odstupu hlavice od držáku:

do 100°C..... min.
125°C..... 50mm
150°C..... 80mm
200°C.....100mm
300°C.....120mm
400°C.....160mm

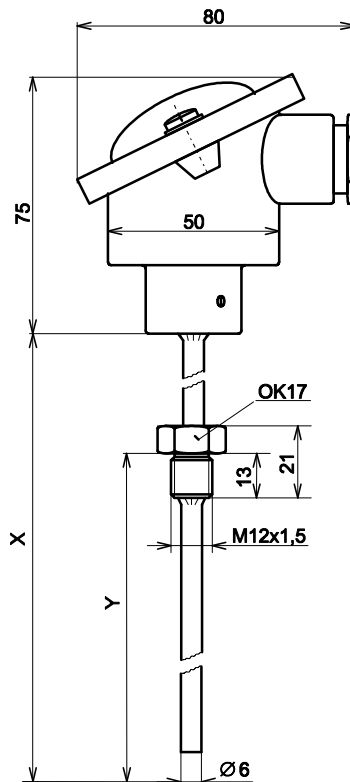
Pro provedení s převodníkem:

- typ čidla, nebo jiné spec. Požadavky
- typ převodníku
- měřicí rozsah teploměru[°C]
- celkovou délku stonku (X) a ponor (Y) s ohledem na tabulku níže
- montážní šroubení - M12x1,5, G1/2....aj.
- počet kusů

Tabulka doporučeného odstupu hlavice od držáku:

do 80°C..... min.
100°C..... 50mm
125°C..... 80mm
150°C.....100mm
200°C.....120mm
300°C.....140mm
400°C.....180mm

**PT55 (PTP55)
pro kapaliny, Ø 6mm**



Připojení svorek:

Zapojení převodníků a svorek v hlavici teploměru na našich www.stránkách. Do svorek lze připojit vodiče s průřezem max. 2,5mm².

Příklady objednávek:

- PT55 160/80mm G1/2 P100/B max. 150°C, 1ks
- PT55H 170mm P100/A max. 150°C, 2ks
- PTP55 300/160mm M20x1,5 0...+300°C / ASCII, 10ks
- PT55 min/100mm M12x1,5 2xPt1000/B max. 100°C, 3ks
- PTP55H 320mm 0...+200°C / 4-20mA, 9ks

K teploměrům je možné objednat vystavení kalibračního protokolu.



Likvidaci po ukončení životnosti provést odděleným sběrem.
Rawet s.r.o. je členem sdružení RETELA www.retela.cz