

Čapkova 22  
678 01 Blansko  
tel.: +420 516 416942, 419995  
fax: +420 516 416963

## HLÍDAČ MEZÍ S UŽIVATELSKY NASTAVITELNOU ÚROVNÍ

- určeno pro montáž na lištu DIN 35
- vstup je galvanicky oddělen od napájecího obvodu a spínacích prvků
- přesnost převodu < 0,1%

Přístroj slouží k hlídání nastavené meze sepnutí a rozepnutí dvou spínačů podle hodnoty vstupního signálu.

Pomocí klávesnice a displeje je možné dále měnit bod spínání a rozpínání relé, variantu pevně naprogramovaných číslicových filtrů a v případě metrologické kontroly přístroje spustit kalibrační procedury.

Kromě spínání je možné přístroj využít ke zobrazení hodnoty měřené veličiny, a to v rozsahu 0 ..999 digitů. Při zobrazování je možné nastavit rozsah zobrazení na celý výrobně nastavený rozsah, posun počátku zobrazení do kladných hodnot a umístění desetinné tečky při zobrazení.



### Elektrické parametry přístroje:

- rozsah pracovních teplot: 0...+ 60°C
- vstupní signál: Pt100 dle DIN IEC 751 měřící proud 0,4 mA, nebo 0..1V, 0..10V, 0/4..20mA
- parametry spínacích kanálů: provedení R spínací kontakt relé, zatížení max. 125V AC/ 60V DC max. 1A při dodržení max. 60VA, 30W minimální spínací poměry 1mA při 5V DC spínání optotriakem, max. 230V AC max. 0,3A
- přesnost zobrazení a spínání: provedení S < 0,1%±1digit (s krokem 1digit)
- teplotní chyba: < 0,01%/K
- napájení: 24V DC ± 30% , 230V AC ± 10% ( 45 – 65 Hz) dle objednaného provedení max. 2VA
- příkon: nastavitelné v hodnotách 0,5s, 4s a 8s
- časová konstanta: typ. 100kohm / V
- vstupní odpor napětového vstupu: 50Ω
- vstupní odpor proudového vstupu: IP40 / IP10
- stupeň krytí: pouzdro / svorkovnice: přítah relé I. rudá LED
- signalizace: přítah relé II. zelená LED
- varianty vstupních signálů: 0..1V, 0..10V, 0/4..20mA (tyto čtyři vstupní rozsahy jsou současně) Pt100, 1000 dle IEC 751, lib. rozsah -50...+600°C  
( $T_{MAX}-T_{MIN}$ ) = cca 50...600°C
- Ni100, 500, 1000 přednostně pro TKR 6180 ppm/K
- proměnný odpor v rozsahu 50Ω .. 800 Ω zapojeno 3w
- proměnný odpor v rozsahu 1KΩ .. 10KΩ zapojeno 2w (není osazena svorka 2)
- potenciometr v rozsahu 50Ω .. 10kΩ
- termočlánek E, J, K, T, R, S, B, T... bez linearizace lib. rozsah ( $T_{MAX}-T_{MIN}$ ) = cca 50...1600°C
- připojení vstupu: 2 nebo 3 vodičové / dvouvodičové pro termočlánek
- kompenzace odporu přívodů odporových čidel: < 0,03%/1Ω (při třívodičovém zapojení)
- kompenzace teploty studeného konce: interním čidlem Pt100 na svorkách převodníku < ±1°C
- linearizace: parabolickou křivkou pro Pt a Ni, jinak bez linearizace
- elektrická pevnost izolace: 4000Vef, 50Hz/1 min – napájení proti výstupním kontaktům a vstupu 500Vef, 50Hz/1 min – vstup proti výstupním kontaktům pro provedení R 4000Vef, 50Hz/1 min – vstup proti výstupním kontaktům pro provedení S stupeň znečištění 2, kategorie přepětí v instalaci III
- prostředí:

### Programové vybavení:

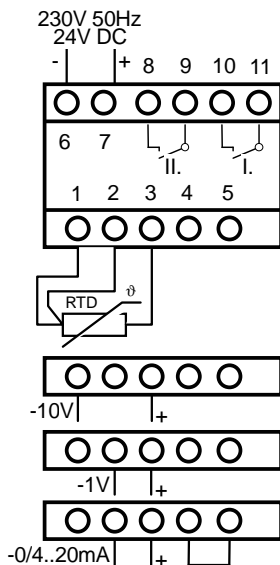
Programová nabídka se skládá z těchto základních funkcí:

- Kalibrace [CA]** - uživatelské nastavení horní a dolní hodnoty rozsahu
- Horní mez [H1, H2]** - nastavení horní meze spínání relé I. a II.
- Dolní mez [d1, d2]** - nastavení dolní meze spínání relé I. a II.
- Filtr [Fi]** - volba druhu číslicového filtru
- Rozsah [ro]** - volba rozsahu zobrazení vstupního signálu
- Počátek [Po]** - posunu počátku zobrazení (zobrazená hodnota odpovídající nule rozsahu)
- Des. tečka [dt]** - poloha desetinné tečky v zobrazení

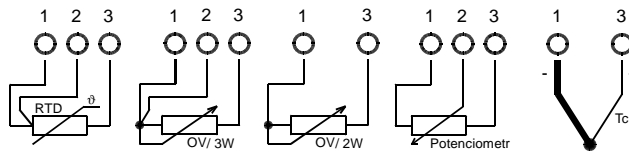
### Typové zkoušky:

- Základní typová zkouška: dle ČSN EN 60770-1
- EMC: dle ČSN EN 61326-1
- Bezpečnost: posouzena dle ČSN EN 61010-1

## Připojení svorek:



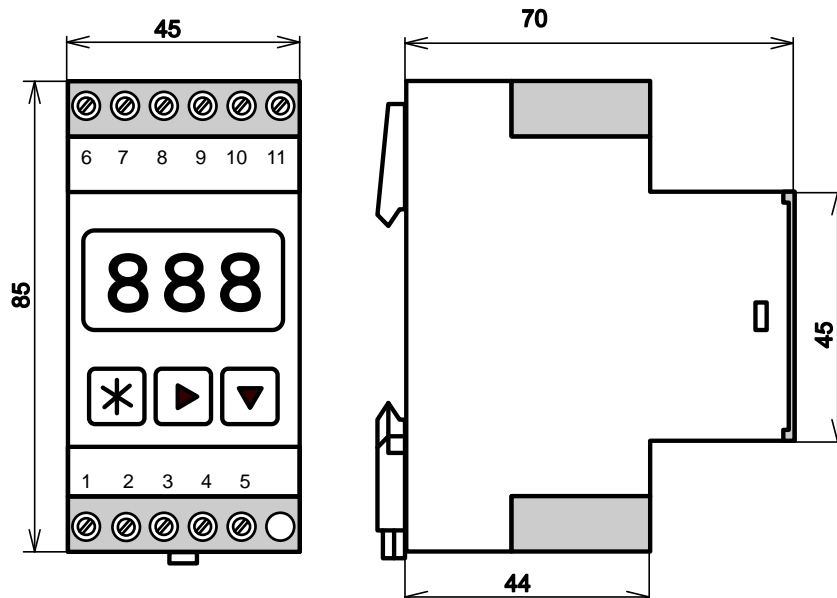
## Jiné připojení svorek pro variantně objednaný vstup:



- 1, 2, 3 ..... viz aplikační příklady  
 6,7..... svorky napájení 24V DC (7 je +)  
 nebo 230V AC dle typu  
 8,9..... spínač II.  
 10,11..... spínač I.

Do svorek lze připojit vodiče do průřezu 2,5mm<sup>2</sup>.

## Rozměry převodníků:



## Objednávání:

Standardně dodávané přístroje mají vstupy buď U/I (současně 1V, 10V, 0/4..20mA), nebo Pt100, a to v rozsahu 0..250°C nebo 0..650°C.

Přístroj je z výroby pevně nastaven a nelze u něj měnit typ vstupního signálu a jeho rozsah, rovněž výstupní spínače a napájecí napětí je nutné zvolit při objednání.

V objednávce uveďte typ převodníku, spínací prvek, napájecí napětí, vstupní signál a rozsah, počet kusů. Zvláštní požadavky je nutné předem projednat.

Příklady: DIGIREG 02/S 230V AC, Pt100 0..250°C, 2 ks  
 DIGIREG 02/R 24V DC, U/I, 5 ks



Likvidaci po ukončení životnosti provést odděleným sběrem.  
 Rawet s.r.o. je členem sdružení RETELA [www.retela.cz](http://www.retela.cz)

Rawet s.r.o.  
 Čapkova 22  
 Blansko  
 678 01

IČO: 47901411  
 DIČ: CZ47901411  
 ČSOB Blansko  
 č. ú. 106093786/0300

tel.: 516 419995, 516 416942  
 fax: 516 416963  
 E-mail: [rawet@rawet.cz](mailto:rawet@rawet.cz)  
 Internet: [www.rawet.cz](http://www.rawet.cz)