

- Proud 1A až 15kA
- Třída přesnosti 0,5
- úbytek 60mV, 150mV, 50mV, 75mV, 100mV, 300mV

Bočníky se používají k měření stejnosměrných proudů, na bočníku vzniká úbytek napětí úměrný protékajícímu proudu. Vyrábějí se ve třídě přesnosti 0,5 (EN 60051) pro jmenovité proudy od 1A až do 15kA s úbytkem napětí 60 mV, 150mV, 50mV, 75mV, 100mV, na přání je možné požadovat jiný úbytek napětí, třídu přesnosti, nebo jiný jmenovitý proud.

Podle velikosti jmenovitých proudů nabízíme bočníky tří konstrukčních provedení (A, B a C).Bočníky v provedení A jsou dodávány na izolačním soklu s upevňovací západkou, která kromě běžného upevnění pomocí šroubů umožňuje uchycení na normalizovanou 35mm lištu DIN.

Bočníky v provedení A* jsou dodávány bez izolačního soklu, lze je doobjednat.Bočníky konstrukčního provedení B (L-profil) a C (T-profil) jsou bez izolačního soklu a jsou samonosné.

Technická data:

Třída přesnosti	0,5 (EN 60051)
Teplotní koeficient	0,1% / 10K
Přetížení :	120% jmenovité hodnoty max 2hod.
5 sec přetížení:	do 250A: 10x hodnota jmenovitého proudu
	250A...2kA: 5x hodnota jmenovitého proudu
	2kA...10kA: 2x hodnota jmenovitého proudu
	nad 10kA: podle požadavků

Pracovní podmínky:

- klima mírné
- teplota -25°C...+55°C
- relativní vlhkost < 95%
- provozní čas > 200.000 hod
- životnost > 10 roků

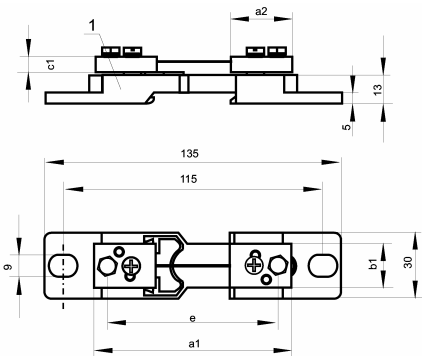
Napěťový test bočníku na izolačním soklu: 5 kV

Jmenovitý proud [A]	Provedení	Rozměry									Hmotnost [kg]	Připojení	
		a1	a2	b1	b2	b3	c1	c2	e	h		Počet šroubů	Rozměry šroubů
1; 1,5; 2,5; 4; 6; 10; 15; 25	A	90	28	20	-	-	8	-	78	-	0.13	2 x 1	M5 x 12
40, 60, 100, 150	A*	100	33	20	-	-	8	-	80	-	0.13	2 x 1	M8 x 16
250	B	145	55	30	15	-	10	10	105	30	0.60	2 x 1	M12 x 40
400	B	145	55	40	20	-	10	10	105	30	0.85	2 x 1	M16 x 45
600	B	145	55	40	20	-	10	10	105	30	0.85	2 x 1	M16 x 45
1000	B	165	65	60	30	-	10	10	115	30	1.45	2 x 1	M20 x 50
1500	B	165	65	90	21	48	10	10	115	30	2.00	2 x 2	M16 x 45
2500	B	165	65	120	30	60	10	10	115	30	2.90	2 x 2	M20 x 50
4000	C	165	65	120	30	60	15	10	115	60	4,30	2 x 2	M20 x 60
6000	C	175	70	154	25	52	25	15	125	130	10.50	2 x 3	M20 x 75
10000	C	185	75	206	25	52	30	20	135	170	21.00	2 x 4	M20 x 80
15000	C	185	75	310	25	52	30	20	135	170	32,00	2 x 6	M20 x 80

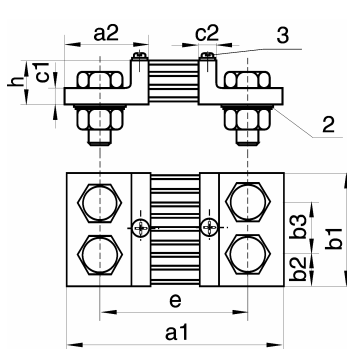
Bočníky dle DIN 4378, IEC89, t.p.0,5

- 1; 1,5; 2,5; 4; 6; 10; 15; 25; 30; 40; 60; 100;
- 150; 180; 200; 250; 300; 400; 500; 600; 800;
- 1k; 1,2k; 1,5k; 2k; 2,5k; 3k; 4k; 5k; 6k; 8k; 10k;
- 15k Ampér

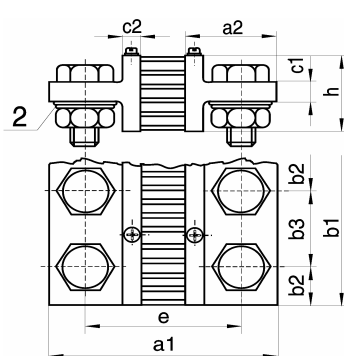
Rozměry: provedení „A“



provedení „B“



provedení „C“



Legenda:

- 1 - izolační podložka
- 2 - pružná podložka
- 3 - připojení přístroje